

Engineering Reliable  
Water Control Solutions

Rekayasa Andal untuk  
Pengendalian Air dan  
Penanganan Banjir

[indopumplestari.com](http://indopumplestari.com)



# EXECUTIVE SUMMARY

---



PT Indopump Lestari adalah perusahaan nasional yang bergerak dan berpengalaman dalam bidang pompa air, peralatan hidraulika, serta produsen dan penyedia jasa instalasi mekanikal dan elektrik. Perusahaan ini telah beroperasi sejak tahun 1962 dan disahkan secara legalitas pada tahun 1994, dengan rekam jejak panjang dalam mendukung pembangunan infrastruktur pengelolaan air di Indonesia.

Lingkup layanan PT Indopump Lestari mencakup desain dan produksi peralatan, instalasi dan pemeliharaan sistem, pelaksanaan running test, layanan purna jual, serta penyediaan pelatihan teknis mulai dari pemasangan hingga pengoperasian sistem. Pendekatan end-to-end ini memastikan setiap solusi yang diimplementasikan berjalan optimal, aman, dan berkelanjutan.

Dengan pengalaman lebih dari dua dekade dalam menangani proyek pengendalian banjir dan sistem pompa pada kondisi kritis, didukung tingkat kandungan dalam negeri (TKDN) yang tinggi serta kapabilitas fabrikasi dan rekayasa internal, PT Indopump Lestari siap menjadi mitra strategis pemerintah, BUMN, dan industri dalam memperkuat ketahanan infrastruktur air dan pengendalian banjir nasional.

# COMPANY OVERVIEW



## OUR STORY

PT Indopump Lestari lahir dari komitmen jangka panjang untuk menghadirkan solusi andal di bidang pompa air dan sistem hidraulika yang mampu menjawab tantangan pengelolaan air di Indonesia. Perjalanan perusahaan dimulai sejak tahun 1962 sebagai pelaku teknis di sektor pompa dan peralatan hidraulik, sebelum kemudian disahkan secara legal sebagai badan usaha pada tahun 1994.

Sejak awal berdirinya, PT Indopump Lestari berfokus pada pengembangan solusi yang tidak hanya berorientasi pada produk, tetapi juga pada pemahaman mendalam terhadap kondisi lapangan, karakteristik wilayah, dan kebutuhan operasional pengguna. Pendekatan ini membentuk fondasi perusahaan sebagai penyedia solusi berbasis rekayasa, bukan sekadar pemasok peralatan.

Dalam perjalanannya, PT Indopump Lestari berkembang menjadi perusahaan yang memiliki kemampuan end-to-end, mulai dari perancangan dan produksi peralatan, instalasi sistem mekanikal dan elektrikal, pelaksanaan pengujian operasional, hingga layanan purna jual dan pelatihan teknis. Kapabilitas ini memungkinkan perusahaan untuk memastikan bahwa setiap sistem yang diimplementasikan berfungsi secara optimal, aman, dan berkelanjutan.

Pengalaman panjang dalam menangani proyek-proyek pengendalian banjir, sistem pompa hidraulik, dan infrastruktur air di berbagai wilayah Indonesia telah membentuk karakter PT Indopump Lestari sebagai perusahaan yang tangguh dalam menghadapi kondisi kritis dan situasi darurat. Keandalan sistem, keselamatan operasional, serta fleksibilitas desain menjadi prinsip utama dalam setiap solusi yang dikembangkan.

Dengan mengedepankan tingkat kandungan dalam negeri (TKDN) yang tinggi, penguasaan proses fabrikasi, serta komitmen terhadap inovasi berkelanjutan, PT Indopump Lestari terus memperkuat perannya sebagai mitra strategis pemerintah, BUMN, dan sektor industri. Perusahaan berkomitmen untuk berkontribusi nyata dalam mendukung ketahanan infrastruktur air nasional, pengendalian banjir, dan pembangunan berkelanjutan di Indonesia.

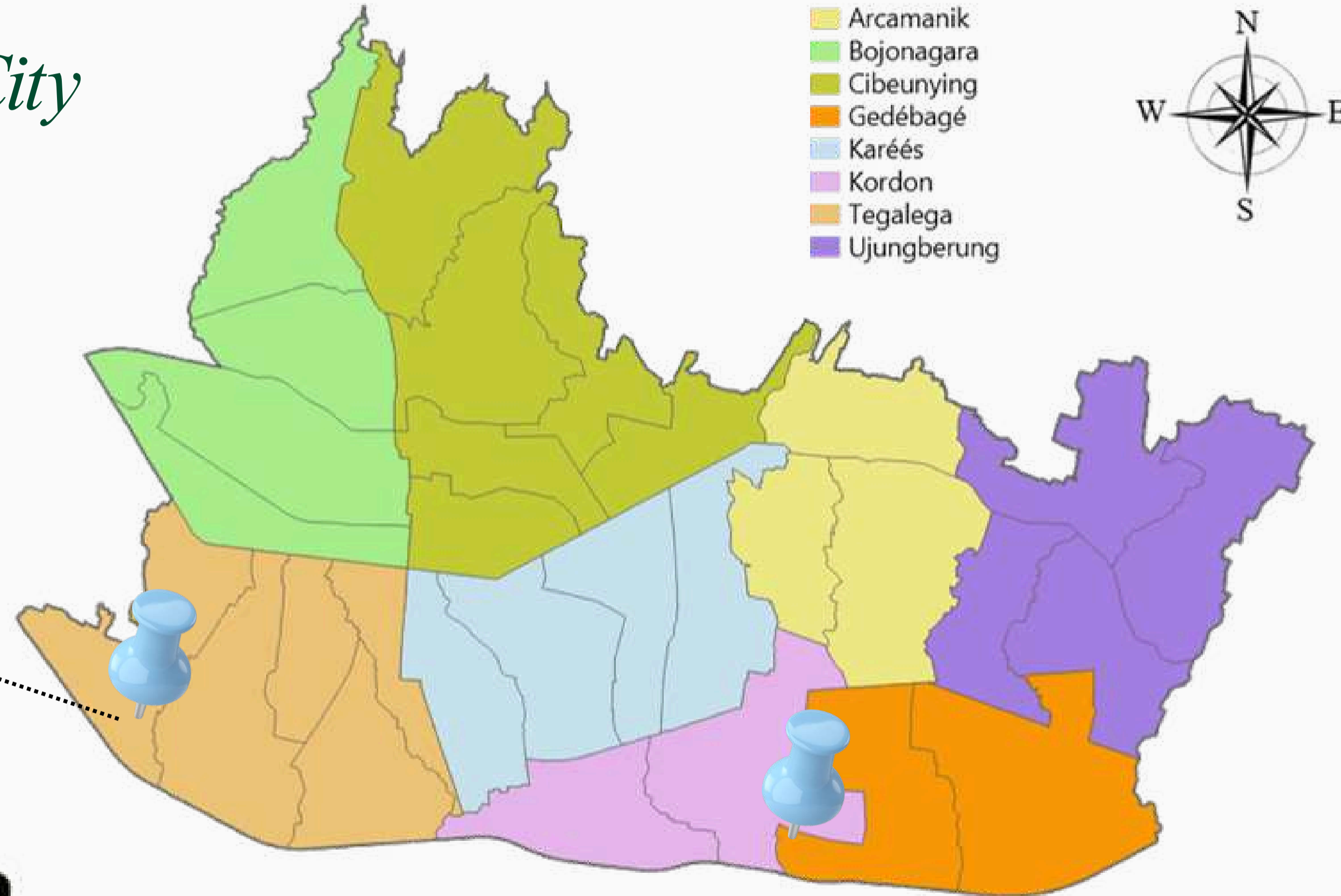
# BANDUNG

*City*



**Kantor Pusat  
& Workshop**

Jl. Gempol Sari 340,  
Cijerah, Kec. Bandung  
Kulon, Kota Bandung,  
Jawa Barat 40215



# Our Operations



# VISION, MISSION & CORE VALUES

## VISION

Menjadi perusahaan rekayasa nasional terdepan dalam penyediaan solusi pengendalian air yang andal, aman, dan berkelanjutan untuk mendukung ketahanan infrastruktur dan keselamatan publik di Indonesia.

## MISSION

- Menyediakan solusi pengendalian air dan sistem pompa berbasis rekayasa yang dirancang sesuai kebutuhan lapangan dan kondisi operasional kritis.
- Mengembangkan produk dan sistem dengan tingkat keandalan tinggi melalui penguasaan desain, fabrikasi, instalasi, dan pengujian secara terintegrasi.
- Mendukung kemandirian industri nasional melalui peningkatan tingkat kandungan dalam negeri (TKDN) dan pemanfaatan sumber daya lokal.
- Memberikan layanan end-to-end yang mencakup desain, produksi, instalasi, pemeliharaan, pelatihan, dan layanan purna jual yang responsif.
- Berkontribusi aktif dalam penguatan infrastruktur pengelolaan air nasional, pengendalian banjir, dan adaptasi terhadap tantangan perubahan iklim.

## CORE VALUES

### Reliability

Mengutamakan keandalan sistem dan konsistensi kinerja sebagai fondasi utama dalam setiap solusi yang dikembangkan dan diimplementasikan.

### Engineering Excellence

Menjalankan setiap pekerjaan dengan pendekatan rekayasa yang terukur, presisi teknis, dan standar keselamatan yang tinggi.

### Field-Oriented Solutions

Merancang solusi berdasarkan pemahaman nyata terhadap kondisi lapangan, karakteristik wilayah, dan kebutuhan operasional pengguna.

### Safety & Responsibility

Menempatkan keselamatan operasional, perlindungan aset, dan tanggung jawab terhadap lingkungan sebagai prioritas utama.

### National Commitment

Berkomitmen mendukung pembangunan nasional melalui peningkatan TKDN, transfer pengetahuan, dan penguatan industri dalam negeri.

### Continuous Improvement

Mendorong inovasi berkelanjutan melalui evaluasi, pembelajaran lapangan, dan pengembangan teknologi yang relevan dengan kebutuhan masa depan.

## MESSAGE FROM OUR CEO



**EDDY PURNOMO FILISTIN**  
*MANAGING DIRECTOR - PT INDOPUMP LESTARI*

Indonesia merupakan negara dengan tantangan pengelolaan air yang kompleks, mulai dari banjir perkotaan, sistem drainase yang semakin terbebani, hingga kebutuhan infrastruktur air yang andal dan berkelanjutan. Kondisi tersebut menuntut solusi yang tidak hanya kuat secara teknis, tetapi juga teruji di lapangan, aman dioperasikan, dan mampu beradaptasi terhadap berbagai kondisi kritis.

Sejak awal berdirinya, PT Indopump Lestari dibangun dengan keyakinan bahwa solusi pengendalian air harus berangkat dari pendekatan rekayasa yang tepat, pemahaman mendalam terhadap kondisi lapangan, serta komitmen jangka panjang terhadap keandalan sistem. Selama lebih dari dua dekade, kami telah dipercaya untuk menangani berbagai proyek strategis nasional, termasuk pengendalian banjir, sistem pompa hidrolik, dan infrastruktur air di wilayah dengan tingkat risiko tinggi.

Kami percaya bahwa keandalan tidak hanya ditentukan oleh kualitas produk, tetapi juga oleh keseluruhan proses, mulai dari perencanaan, desain, fabrikasi, instalasi, hingga pengujian dan layanan purna jual. Oleh karena itu, PT Indopump Lestari terus memperkuat kapabilitas end-to-end agar setiap solusi yang kami hadirkan dapat beroperasi secara optimal, aman, dan berkelanjutan sepanjang siklus hidupnya.

Ke depan, PT Indopump Lestari akan terus berfokus pada pengembangan solusi pengendalian air yang relevan dengan tantangan masa depan, termasuk adaptasi terhadap perubahan iklim, peningkatan kebutuhan infrastruktur perkotaan, dan tuntutan keselamatan operasional yang semakin tinggi. Dengan berpegang pada nilai keandalan, keselamatan, dan inovasi berkelanjutan, kami siap menjadi mitra strategis pemerintah, BUMN, dan sektor industri dalam membangun infrastruktur air yang tangguh untuk Indonesia.

Atas nama manajemen dan seluruh tim PT Indopump Lestari, kami mengucapkan terima kasih atas kepercayaan dan kerja sama yang telah terjalin. Kami menantikan kolaborasi berkelanjutan untuk memberikan solusi terbaik bagi pengendalian air dan keselamatan publik di Indonesia.

# OUR GROUP

IBC Group adalah sebuah kelompok usaha rekayasa infrastruktur terintegrasi yang menghadirkan solusi menyeluruh bagi sektor industri dan pemerintah. Group ini dibangun atas sinergi kompetensi utama di bidang sistem fluida dan energi, struktur dan manufaktur baja, serta rekayasa lingkungan dan kepatuhan regulasi. Melalui pendekatan integrated engineering, IBC Group menyediakan layanan end-to-end mulai dari perencanaan, desain teknis, fabrikasi, instalasi, hingga operasi dan pemeliharaan sistem infrastruktur industri dan perkotaan. Sebagai bagian dari IBC Group, PT Indopump Lestari berperan sebagai pilar sistem fluida dan energi, dengan pengalaman panjang dalam penyediaan, desain, instalasi, serta pemeliharaan sistem pompa dan utilitas air untuk berbagai aplikasi industri dan infrastruktur.



## PT. INDOPUMP LESTARI

Berperan sebagai pilar sistem fluida dan energi dalam IBC Group. Indopump menangani seluruh aspek pergerakan dan distribusi fluida, termasuk sistem pompa, utilitas air, sludge handling, dan energi pendukung, yang menjadi life-flow dari sistem industri dan infrastruktur.



## PT. BAJA SATYA PRATAMA

Berperan sebagai pilar struktur dan manufaktur industri. Baja Satya Pratama menyediakan kekuatan fisik dan stabilitas sistem melalui fabrikasi baja, struktur industri, tanki, rangka, dan komponen mekanikal berat yang menjadi tulang punggung infrastruktur.



## PT. CENTRA REKAYASA ENVIRO

Berperan sebagai pilar rekayasa, kontrol sistem, dan kepatuhan lingkungan. CRE memastikan seluruh sistem dirancang dan dioperasikan sesuai standar teknis, regulasi lingkungan, dan keberlanjutan, sekaligus mengintegrasikan teknologi pengolahan limbah, air, dan emisi secara menyeluruh.



## PD. PLANEET

PD. Planeet berperan sebagai authorized sales agent untuk produk pompa EBARA, salah satu merek pompa industri global yang telah teruji di berbagai sektor infrastruktur dan industri berat.



# OUR BRAND

PT Indopump Lestari membangun portofolio brand dan solusi rekayasa pengendalian air untuk memberikan identitas yang jelas, positioning yang kuat, serta diferensiasi yang mudah dikenali oleh pemerintah, BUMN, dan sektor industri. Setiap brand dan lini solusi merepresentasikan kompetensi spesifik dalam sistem pompa, hidraulika, dan infrastruktur air yang dirancang untuk kondisi operasional kritis.

## INDOPUMP – Flood & Water Control Solutions

Solusi utama pengendalian banjir dan pengelolaan air berbasis rekayasa nasional.

Indopump merupakan brand inti PT Indopump Lestari yang mencakup sistem pompa banjir, pompa hidraulik, dan solusi pengendalian air untuk sungai, kanal, kawasan perkotaan, serta infrastruktur strategis.

Ciri utama:

- Sistem pompa submersible dan axial untuk pengendalian banjir
- Desain mobile dan fixed system sesuai kebutuhan lapangan
- Aman dioperasikan, bebas risiko sengatan listrik
- Tingkat kandungan dalam negeri (TKDN) tinggi
- Teruji pada proyek strategis nasional dan kondisi darurat

## INDOPUMP HYDRAULIC SYSTEM

Solusi sistem hidraulika untuk pintu air, flood gate, dan infrastruktur pengendali aliran.

Lini ini berfokus pada desain dan implementasi sistem hidraulik untuk pintu air, bendung, dan pengaturan muka air pada kanal, sungai, dan kawasan rawan rob.

Cakupan solusi:

- Hydraulic gate & floodway system
- Sistem penggerak pintu air otomatis dan manual
- Integrasi dengan panel kontrol dan sistem monitoring
- Dirancang untuk operasi jangka panjang dan kondisi ekstrem

## INDOPUMP POWER & GENERATING SET

Sistem pompa dan pembangkit pendukung untuk operasi mandiri dan darurat.

Brand ini mencakup solusi pompa dengan penggerak engine diesel, electric motor, maupun sistem hybrid untuk memastikan kontinuitas operasi pada kondisi darurat atau lokasi tanpa pasokan listrik stabil.

Keunggulan:

- Generating set dan pumping set terintegrasi
- Opsi hybrid: solar panel, PLN, dan engine
- Cocok untuk flood emergency dan area terpencil
- Desain modular dan mudah dimobilisasi

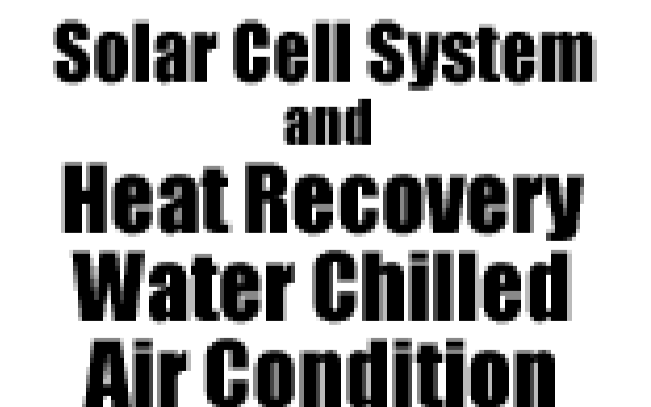
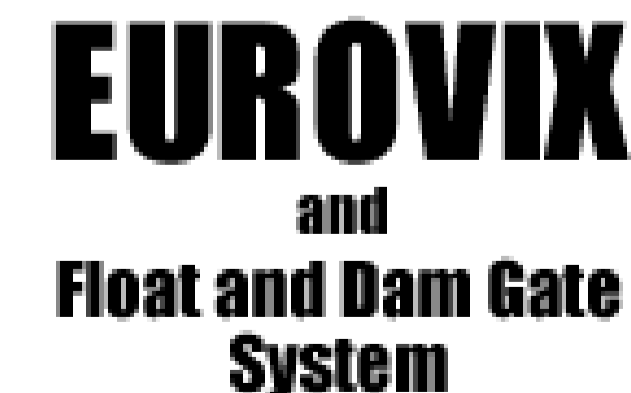
## INDOPUMP PARTNERSHIP TECHNOLOGY

Integrasi teknologi global dengan rekayasa lokal.

PT Indopump Lestari menjalin kemitraan strategis dengan berbagai merek internasional di bidang pompa, irigasi, dan sistem mekanikal untuk memperkuat kualitas dan variasi solusi.

Nilai utama:

- Teknologi global terintegrasi dengan engineering lokal
- Adaptasi desain sesuai kondisi Indonesia
- Standar internasional dengan implementasi nasional
- Mendukung solusi end-to-end yang lebih komprehensif

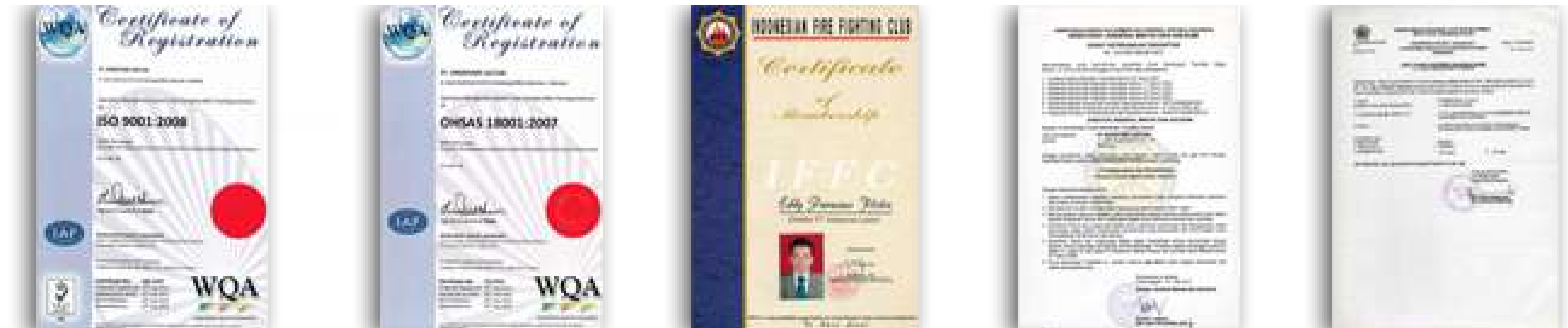


# CERTIFICATIONS & COMPLIANCE

PT Indopump Lestari telah memperoleh berbagai penghargaan dan pengakuan yang mencerminkan komitmen perusahaan terhadap mutu, keselamatan kerja, dan keandalan operasional. Penghargaan dan sertifikasi ini menjadi bukti konsistensi perusahaan dalam menerapkan standar manajemen yang diakui secara nasional maupun internasional.

Berbagai sertifikasi sistem manajemen mutu dan keselamatan kerja yang dimiliki menunjukkan bahwa setiap proses desain, produksi, instalasi, hingga pengujian dilakukan dengan tata kelola yang terstruktur, terukur, dan berorientasi pada keselamatan serta kualitas. Selain itu, pengakuan dari institusi dan asosiasi profesional memperkuat reputasi PT Indopump Lestari sebagai perusahaan rekayasa yang kredibel dan dapat diandalkan.

Penghargaan dan sertifikasi tersebut tidak hanya menjadi simbol kepatuhan terhadap standar, tetapi juga mencerminkan komitmen berkelanjutan PT Indopump Lestari dalam menghadirkan solusi pengendalian air yang aman, andal, dan berkelanjutan bagi pemerintah, BUMN, dan sektor industri di Indonesia.



## ***Combining Indonesian Engineering Strength with World-Class Technology***

PT Indopump Lestari membangun kolaborasi teknologi global sebagai bagian dari strategi untuk menghadirkan solusi pengendalian air yang andal, berstandar internasional, dan relevan dengan kebutuhan lapangan di Indonesia. Melalui kemitraan dengan produsen dan pengembang teknologi terkemuka dunia, PT Indopump Lestari mengintegrasikan keunggulan teknologi global dengan kapabilitas rekayasa, fabrikasi, dan implementasi lokal. Kolaborasi ini memungkinkan PT Indopump Lestari untuk menghadirkan sistem pompa, hidraulika, dan infrastruktur air yang tidak hanya memenuhi spesifikasi teknis, tetapi juga adaptif terhadap kondisi operasional, karakteristik geografis, dan regulasi nasional.

### **Caprari (Italy)**

Caprari merupakan produsen internasional terkemuka di bidang pompa sentrifugal dan pompa listrik untuk pengelolaan siklus air terintegrasi. Melalui kerja sama dengan Caprari, PT Indopump Lestari mengadopsi teknologi pompa berkinerja tinggi untuk aplikasi air bersih, air permukaan, drainase, dan limbah, dengan fokus pada efisiensi energi, keandalan, dan umur pakai yang panjang.



### **Cogem (Italy)**

Cogem adalah perusahaan asal Italia yang berpengalaman dalam pengembangan sistem pompa dan power system, termasuk engine-driven pumping set dan generating set. Kolaborasi dengan Cogem memperkuat kapabilitas PT Indopump Lestari dalam menyediakan solusi pompa dengan sistem penggerak mandiri untuk kondisi darurat, area terpencil, dan aplikasi flood control yang membutuhkan kontinuitas operasi tinggi.



### **Scova (UAE)**

Scova Engineering dikenal sebagai produsen sistem pompa dan motor pompa untuk aplikasi irigasi dan pengelolaan air berskala luas. Kerja sama teknologi dengan Scova memungkinkan PT Indopump Lestari menghadirkan solusi pompa berkapasitas besar dengan desain yang robust, fleksibel, dan sesuai untuk berbagai kebutuhan operasional, baik pada sektor pertanian maupun infrastruktur air.



### **OCMIS (UK)**

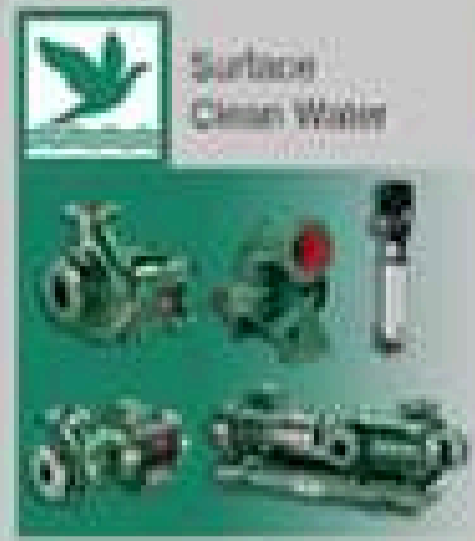
OCMIS Irrigazione S.p.A. merupakan pemimpin global dalam sistem irigasi, hose reel irrigator, spray boom, dan pompa pendukung. Melalui kolaborasi dengan OCMIS, PT Indopump Lestari memperluas portofolio solusi pengelolaan air dan irigasi dengan teknologi yang telah teruji secara internasional dan dapat diintegrasikan dengan sistem lokal.



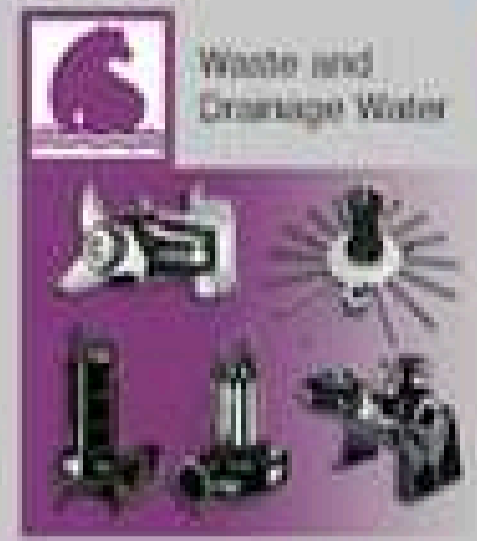
**caprari**  
pumping power



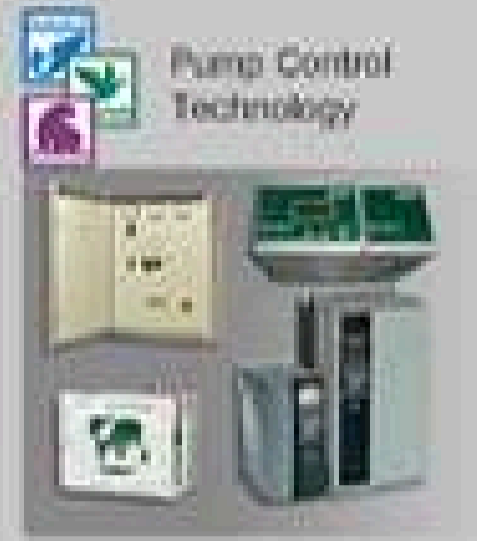
Deep Clear Water



Surface Clean Water



Waste and Drainage Water



Pump Control Technology

**Pumping Power**

**SCOVA**  
Engineering



Iveco Motors Engine with Coris Pump



Generating Sets Deutz Engine Open Chassis



Iveco Motors Engine with Caprari Pump



Generating Sets Perkins Engine Open Chassis

**Generating and Pumping Set**

**COGEM**



LOMBARDINI POWER SELF-PRIMING



DEUTZ POWER



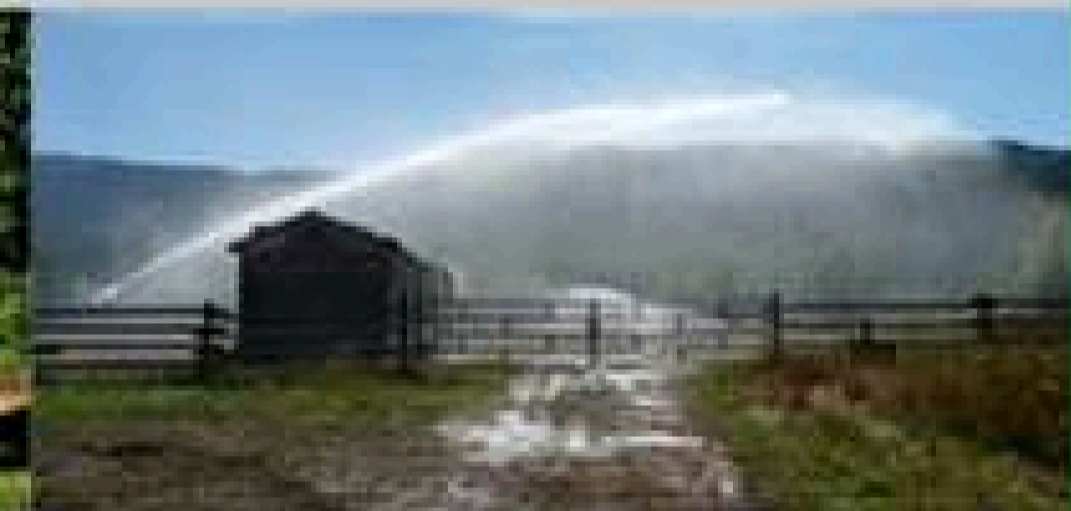
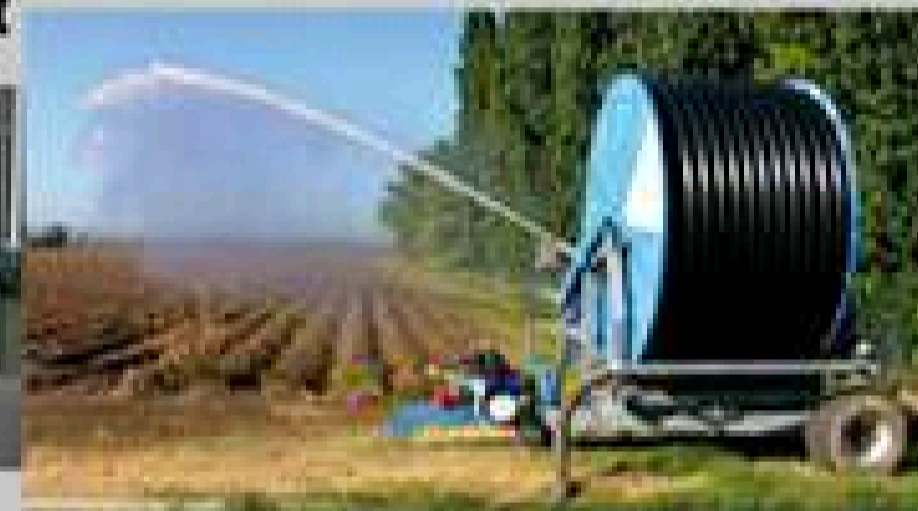
CUMMINS POWER



AFO POWER

**Generating and Engine Set**

**DOMIS**



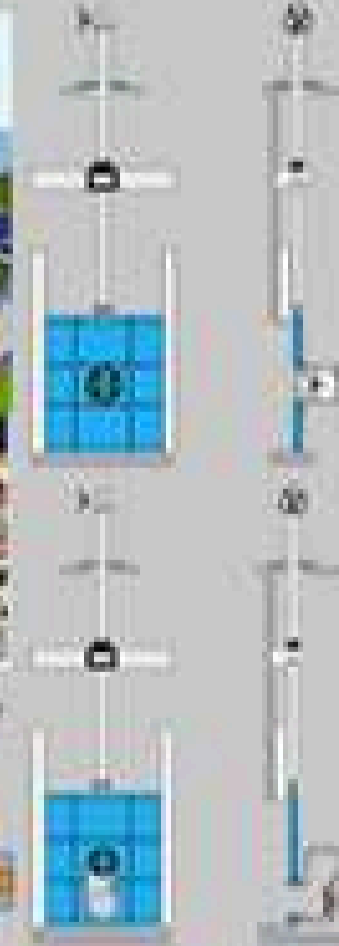
**Irrigation System**

**EUROVIX**  
BIOTECHNOLOGIE

Water Treatment Plant  
Sewage Treatment Plant



CANALS - RIVERS - DAM  
AQUATIC CLEANING SYSTEMS



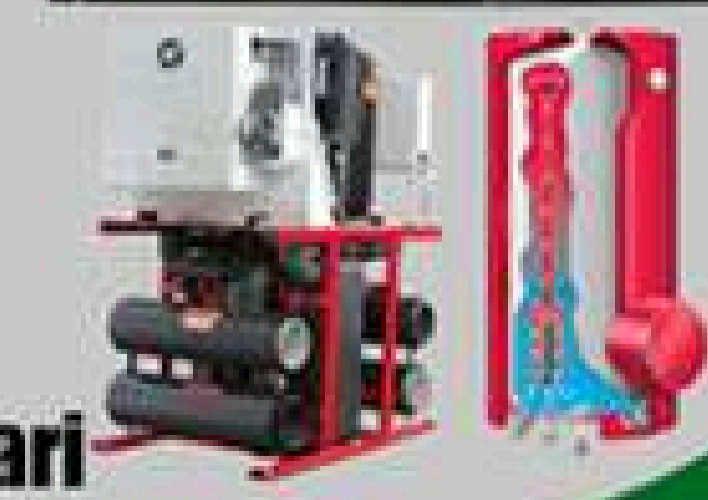
**Float Gate and Dam Gate**

**Solar Cell System**



**Produk PT Indopump Lestari**

**Heat Recovery Water chilled  
Air Condition**



# WHY INDOPUMP?

**PT Indopump Lestari dipilih sebagai mitra karena menggabungkan pengalaman lapangan, kapabilitas rekayasa, dan keandalan sistem dalam menghadirkan solusi pengendalian air yang terbukti bekerja pada kondisi paling kritis.**



PT Indopump Lestari hadir bukan sekadar sebagai penyedia peralatan, tetapi sebagai mitra rekayasa yang memahami tantangan pengendalian air secara menyeluruh. Dengan pengalaman lapangan, keandalan sistem, dan komitmen terhadap solusi yang aman serta berkelanjutan, Indopump siap mendukung setiap kebutuhan pengelolaan air secara profesional dan terpercaya.

# OUR SOLUTIONS

*Integrated Engineering Solutions for Flood Control, Water Management, and Hydraulic Systems*

PT Indopump Lestari menyediakan rangkaian solusi rekayasa pengendalian air yang mencakup sistem pompa banjir, hidraulika, pengelolaan aliran air, dan infrastruktur pendukung. Seluruh solusi dirancang untuk dapat berdiri sendiri maupun terintegrasi sebagai satu sistem yang andal, aman, dan berkelanjutan.



## Flood Control & Pumping Systems

Solusi sistem pompa banjir untuk sungai, kanal, kawasan perkotaan, dan area rawan genangan, termasuk pompa submersible, axial, mobile, dan fixed system yang dirancang untuk kondisi kritis.



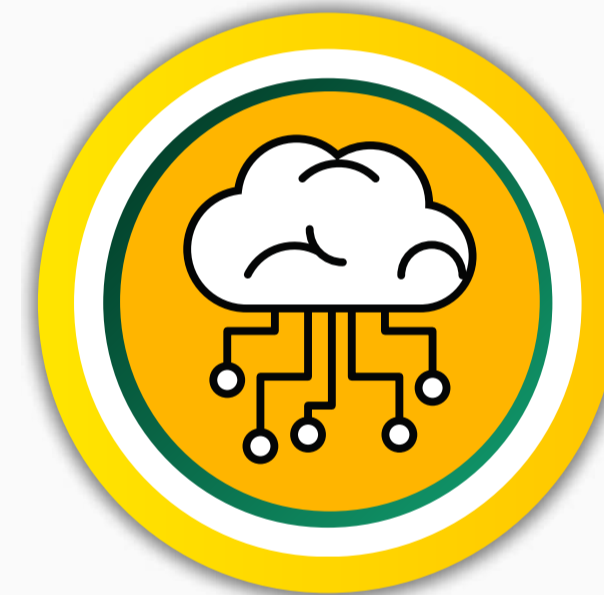
## Hydraulic & Water Control Systems

Sistem hidraulika untuk pintu air, flood gate, bendung, dan pengaturan muka air, dilengkapi dengan mekanisme penggerak yang aman, presisi, dan andal untuk operasi jangka panjang.



## Power & Emergency Pumping Solutions

Solusi pompa dengan penggerak engine diesel, motor listrik, maupun sistem hybrid untuk memastikan kontinuitas operasi pada kondisi darurat dan lokasi tanpa pasokan listrik stabil.



## Integrated Control & Monitoring Systems

Sistem panel kontrol dan otomasi untuk pengoperasian pompa dan pintu air, mendukung pengaturan operasi, keselamatan sistem, dan efisiensi kinerja.



## End-to-End Engineering & Services

Layanan terintegrasi mulai dari desain dan produksi, instalasi, pengujian (running test), pelatihan operator, hingga layanan purna jual untuk memastikan kinerja sistem optimal sepanjang siklus hidupnya.

# Flood Control & Pumping Systems

PT Indopump Lestari menyediakan solusi sistem hidraulika dan pengendalian air yang dirancang untuk mengatur aliran, muka air, dan volume air pada berbagai infrastruktur, termasuk sungai, kanal, bendung, dan kawasan rawan banjir. Sistem ini dikembangkan untuk memastikan pengoperasian yang presisi, aman, dan andal dalam jangka panjang.

Solusi Hydraulic & Water Control Systems mencakup desain dan implementasi pintu air, flood gate, serta sistem penggerak hidraulik yang disesuaikan dengan kondisi lapangan dan kebutuhan operasional. Setiap sistem dirancang dengan mempertimbangkan beban kerja, frekuensi operasi, serta ketahanan terhadap kondisi lingkungan dan hidraulik yang ekstrem.

PT Indopump Lestari mengintegrasikan sistem hidraulika dengan panel kontrol dan mekanisme pengaman untuk memastikan pengoperasian yang stabil dan responsif. Pendekatan ini memungkinkan pengendalian aliran air secara optimal, baik pada kondisi normal maupun saat terjadi peningkatan debit secara tiba-tiba.

Dengan pengalaman lapangan yang luas dan penguasaan rekayasa hidraulik, PT Indopump Lestari menghadirkan sistem pengendalian air yang mendukung keselamatan infrastruktur, meminimalkan risiko banjir, dan memastikan keberlanjutan operasional pada berbagai kondisi hidrologi.

# Hydraulic & Water Control Systems

PT Indopump Lestari menyediakan solusi sistem hidraulika dan pengendalian air yang dirancang untuk mengatur aliran, muka air, dan volume air pada berbagai infrastruktur, termasuk sungai, kanal, bendung, dan kawasan rawan banjir. Sistem ini dikembangkan untuk memastikan pengoperasian yang presisi, aman, dan andal dalam jangka panjang.

Solusi Hydraulic & Water Control Systems mencakup desain dan implementasi pintu air, flood gate, serta sistem penggerak hidraulik yang disesuaikan dengan kondisi lapangan dan kebutuhan operasional. Setiap sistem dirancang dengan mempertimbangkan beban kerja, frekuensi operasi, serta ketahanan terhadap kondisi lingkungan dan hidraulik yang ekstrem.

PT Indopump Lestari mengintegrasikan sistem hidraulika dengan panel kontrol dan mekanisme pengaman untuk memastikan pengoperasian yang stabil dan responsif. Pendekatan ini memungkinkan pengendalian aliran air secara optimal, baik pada kondisi normal maupun saat terjadi peningkatan debit secara tiba-tiba.

Dengan pengalaman lapangan yang luas dan penguasaan rekayasa hidraulik, PT Indopump Lestari menghadirkan sistem pengendalian air yang mendukung keselamatan infrastruktur, meminimalkan risiko banjir, dan memastikan keberlanjutan operasional pada berbagai kondisi hidrologi.

# Power & Emergency Pumping Solutions

PT Indopump Lestari menyediakan solusi pompa dan sistem tenaga pendukung untuk memastikan kontinuitas operasi pada kondisi darurat, beban puncak, dan lokasi dengan keterbatasan pasokan listrik. Solusi ini dirancang khusus untuk aplikasi pengendalian banjir, drainase darurat, dan kebutuhan pemompaan pada situasi kritis.

Sistem Power & Emergency Pumping Solutions mencakup pompa dengan penggerak mesin diesel, motor listrik, maupun konfigurasi hybrid yang dapat beroperasi secara mandiri tanpa ketergantungan pada jaringan listrik utama. Seluruh sistem dirancang dalam konfigurasi mobile maupun fixed system, sehingga dapat dimobilisasi dengan cepat sesuai kebutuhan lapangan.

Setiap unit dilengkapi dengan sistem kontrol dan proteksi untuk menjamin pengoperasian yang aman, stabil, dan andal. Pendekatan desain modular memungkinkan fleksibilitas kapasitas, kemudahan instalasi, serta pemeliharaan yang efisien, terutama pada kondisi darurat yang menuntut respons cepat.

Dengan pengalaman panjang dalam menangani proyek pengendalian banjir dan kondisi operasi ekstrem, PT Indopump Lestari menghadirkan solusi pemompaan darurat yang tangguh, siap dioperasikan kapan pun dibutuhkan, dan mampu memberikan kinerja optimal pada situasi paling menantang.

## Power & Emergency Pumping Solutions

Unit Pengendali Banjir

Drainase Darurat

Kondisi Bencana Kritis

Modular, Stabil & Handal

# Integrated Control & Monitoring Systems

PT Indopump Lestari menyediakan sistem kontrol dan monitoring terintegrasi untuk memastikan pengoperasian pompa dan sistem hidraulika berjalan secara aman, stabil, dan efisien. Sistem ini dirancang untuk mendukung pengendalian operasi secara real-time, meningkatkan keandalan sistem, serta meminimalkan risiko gangguan operasional.

Solusi kontrol dan monitoring Indopump mencakup panel kontrol terintegrasi, sistem otomasi, dan perangkat monitoring yang memungkinkan pengaturan kapasitas pompa, pengendalian start-stop, serta proteksi terhadap kondisi abnormal seperti beban berlebih, fluktuasi tekanan, dan gangguan kelistrikan. Seluruh sistem dirancang sesuai dengan kebutuhan operasional dan karakteristik lapangan.

Dengan dukungan sistem monitoring, operator dapat memantau kinerja peralatan secara berkelanjutan, termasuk parameter operasional utama seperti debit aliran, tekanan, dan status peralatan. Pendekatan ini memungkinkan respons yang cepat terhadap perubahan kondisi lapangan, meningkatkan efisiensi operasional, dan memperpanjang umur peralatan.

Melalui integrasi sistem kontrol dan monitoring, PT Indopump Lestari memastikan bahwa setiap solusi pompa dan pengendalian air tidak hanya berfungsi secara optimal, tetapi juga mudah dioperasikan, aman, dan siap mendukung operasi jangka panjang pada kondisi normal maupun darurat.

## Integrated Control & Monitoring Systems

Panel Kontrol

Sistem Otomasi

Monitoring System

IoT and AI

# End-to-End Engineering & Services

Keandalan sistem pengendalian air dan pompa sangat ditentukan sejak tahap perencanaan dan rekayasanya. PT Indopump Lestari menerapkan pendekatan end-to-end engineering untuk memastikan setiap solusi yang dikembangkan bekerja optimal, aman, dan sesuai dengan kondisi operasional di lapangan.

PT Indopump Lestari menyediakan layanan rekayasa dan desain secara menyeluruh, mulai dari tahap kajian teknis awal, pengembangan konsep sistem, hingga penyusunan Basic Engineering Design dan Detailed Engineering Design yang siap diimplementasikan. Seluruh proses perancangan dilakukan oleh tim teknis berpengalaman yang memahami karakteristik hidraulika, sistem pompa, mekanikal–elektrikal, serta tantangan operasional pada infrastruktur air dan pengendalian banjir.

Dalam setiap proyek, PT Indopump Lestari melakukan analisis teknis secara terukur, mencakup penentuan kapasitas pompa, konfigurasi sistem, perhitungan hidraulik, pemilihan material, serta evaluasi keandalan dan keselamatan sistem. Pendekatan berbasis data dan pengalaman lapangan ini memastikan bahwa desain yang dihasilkan tidak hanya memenuhi spesifikasi teknis, tetapi juga realistis dan dapat dioperasikan secara berkelanjutan.

Selain layanan desain, PT Indopump Lestari memiliki kapabilitas penuh dalam fabrikasi, instalasi, dan integrasi sistem pompa dan hidraulika. Setiap sistem yang dibangun diuji melalui proses running test dan commissioning untuk memastikan kinerja sesuai dengan desain dan kebutuhan operasional. Perusahaan juga menyediakan pelatihan teknis bagi operator untuk menjamin pengoperasian sistem yang aman dan efisien.

Pendekatan end-to-end ini memungkinkan PT Indopump Lestari menjaga kesinambungan antara desain, implementasi, dan operasi, sekaligus meminimalkan risiko teknis dan kegagalan sistem di lapangan. Dengan pengalaman panjang dalam menangani proyek pengendalian banjir dan infrastruktur air strategis, PT Indopump Lestari berperan sebagai mitra rekayasa yang dapat diandalkan dalam menghadirkan solusi pompa dan sistem hidraulika yang tangguh dan berumur panjang.

# TECHNOLOGY PORTFOLIO

PT Indopump Lestari mengembangkan dan mengimplementasikan portofolio teknologi pengendalian air yang dirancang untuk menjawab tantangan operasional pada kondisi normal maupun situasi kritis. Seluruh teknologi dibangun dengan pendekatan rekayasa, keandalan sistem, dan adaptasi terhadap kondisi lapangan di Indonesia.

Portofolio teknologi Indopump mencakup sistem pompa banjir berkapasitas menengah hingga besar, termasuk pompa submersible, axial pump, mobile pumping unit, dan fixed pumping system untuk sungai, kanal, kawasan perkotaan, dan infrastruktur strategis. Setiap sistem dirancang dengan konfigurasi yang fleksibel dan aman untuk pengoperasian jangka panjang. Di bidang hidraulika, Indopump mengembangkan sistem pintu air, flood gate, dan mekanisme pengendali aliran berbasis sistem hidraulik yang presisi, terintegrasi dengan panel kontrol dan sistem pengaman untuk memastikan kestabilan dan respons cepat terhadap perubahan debit air. Portofolio teknologi juga mencakup solusi power dan emergency pumping, dengan opsi penggerak mesin diesel, motor listrik, serta sistem hybrid yang memungkinkan operasi mandiri pada kondisi darurat atau keterbatasan pasokan listrik. Teknologi ini dirancang untuk mobilisasi cepat dan kontinuitas operasi pada situasi kritis.

Untuk mendukung keandalan sistem, Indopump mengintegrasikan teknologi kontrol dan monitoring yang memungkinkan pengaturan operasi, proteksi sistem, serta pemantauan parameter utama secara real-time. Seluruh teknologi didukung oleh kapabilitas engineering, fabrikasi, instalasi, pengujian, dan layanan teknis terintegrasi.

Melalui portofolio teknologi ini, PT Indopump Lestari memastikan setiap solusi pengendalian air yang dihadirkan memiliki kinerja yang andal, aman dioperasikan, dan sesuai dengan kebutuhan operasional jangka panjang.





***PT. INDOPUMP LESTARI***



# Sistem Pompa Mobile

Proyek dengan konfigurasi truck-mounted / trailer-mounted / portable, digunakan untuk respon cepat dan tanpa instalasi permanen

# Pengendalian Banjir Ciliwung – Cisadane (2001)

- 18 unit pompa mobile
- Submersible electric & vacuum suction pump
- Kapasitas 600 liter/detik
- Aplikasi darurat banjir perkotaan
- Sistem mobile dengan genset & diesel engine



# Japan Grant – Ciliwung Cisadane (2002)

## TEKNOLOGI UTAMA



**Kapasitas 2 × 200 liter/detik per truck**

**Sistem mobile berbasis genset**



**Submersible Electric Mobile Pump**



**Lokal konten 69%**

# Penanganan Banjir Jalan Menuju Cengkareng – DPU DKI Jakarta (2004)

## TEKNOLOGI UTAMA



**Aplikasi darurat genangan jalan utama**

**Pompa mobile submersible axial**



**Kapasitas 400 liter/detik**



**Motor hidraulik**

# Japan Grant – Ciliwung Cisadane (2005)

## TEKNOLOGI UTAMA

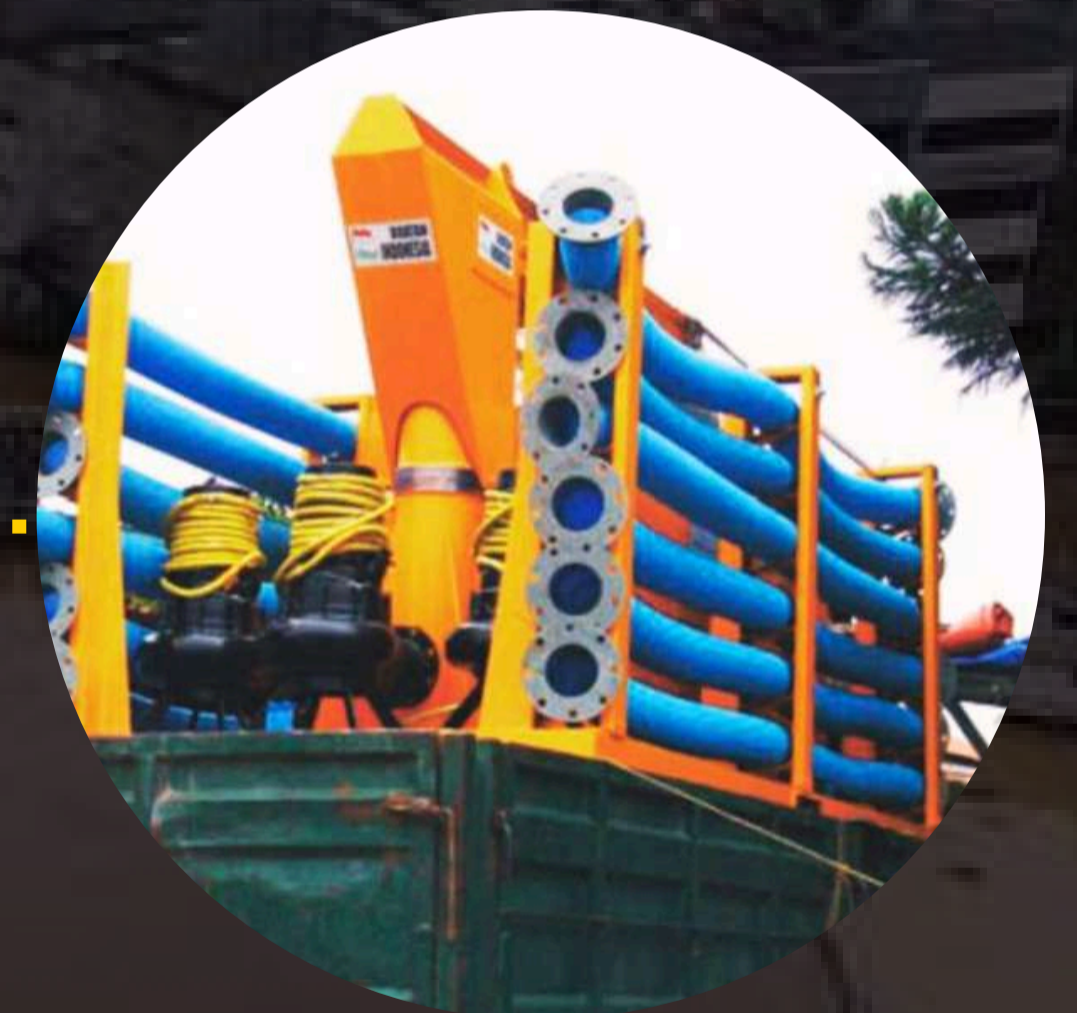


**Submersible Electric Mobile Pump**



**Konfigurasi trailer-mounted (mobile)**

**Kapasitas 3 × 150 liter/detik per trailer**



**Lokal konten 69%**

# Proyek Penyediaan Air Baku Jratunseluna – Semarang (2009)

## TEKNOLOGI UTAMA



Kapasitas hingga  $2 \times 800$  liter/detik

Mobile vacuum suction pump

Konfigurasi truck & trailer



Sistem mobile untuk kebutuhan suplai air & darurat

# Pompa Mobile DPU Provinsi DKI Jakarta (2013)

## TEKNOLOGI UTAMA



8 unit pompa mobile

Submersible motor hidraulik

Kapasitas 250 liter/detik

Sistem mobile untuk respon cepat banjir



# Unit Pengendalian Banjir – Dinas SDA DKI Jakarta (2018)

## TEKNOLOGI UTAMA



24 unit pompa mobile terapung

Submersible motor hidraulik

Kapasitas 400 liter/detik

Digunakan untuk operasi banjir skala kota



# Pompa Submersible Hydrolik

Proyek dengan pompa terendam  
dan penggerak motor hidrolis, baik  
mobile maupun terapung

**PT. INDOPUMP LESTARI**



# DPU DKI Jakarta – Pompa Mobile Submersible Axial (2004)

## Penanganan banjir Jalan menuju Cengkareng

### Aplikasi:

- Jenis: Submersible Axial Pump
- Penggerak: Motor Hidrolik
- Kapasitas: 400 L/s
- TKDN: 84%
- ✓ Kategori: Pompa Submersible Hidrolik
- ✓ Aplikasi banjir darurat perkotaan



# Mobile Submersible Axial Pump System

DPU DKI Jakarta – Flood Emergency Response (2004)



**Trailer-mounted system**  
Seluruh unit (power pack, hydraulic system, hose, dan control) terpasang di atas trailer beroda → mudah dipindahkan dan dimobilisasi.

**Digunakan untuk respon banjir lapangan**  
Terlihat jelas diaplikasikan langsung pada genangan banjir (Jalan menuju Cengkareng), bukan instalasi permanen.

**Submersible Axial Pump – Motor Hidrolik**  
Konfigurasi ini khas untuk pompa mobile berkapasitas besar dengan fleksibilitas tinggi dan aman di area tergenang.



**High mobility & rapid deployment**  
Unit diangkut dengan truk, diturunkan, diuji (testing), lalu dioperasikan → ciri utama sistem mobile.



# Kementerian Pekerjaan Umum Ditjen SDA (2006)

Sungai, Danau, dan Waduk

## Aplikasi Utama

- Jenis: Submersible Motor Hidrolik
- Kapasitas: 200 L/s
- Konfigurasi: Trailer-mounted (mobile)
- TKDN: 72%

## Desain & Rekayasa

- Kategori: Pompa Submersible Hidrolik
- Digunakan untuk pengendalian aliran air sungai/waduk



# BADAN REHABILITASI DAN REKONSTRUKSI NAD-NIAS ACEH (2004)

## Submersible Motor Hidrolik 500 L/detik (Tsunami/Flood Response)

Proses Fabrikasi dan Karoseri di Pabrik PT. Indopump Lestari



# Axial Flood Control Pump

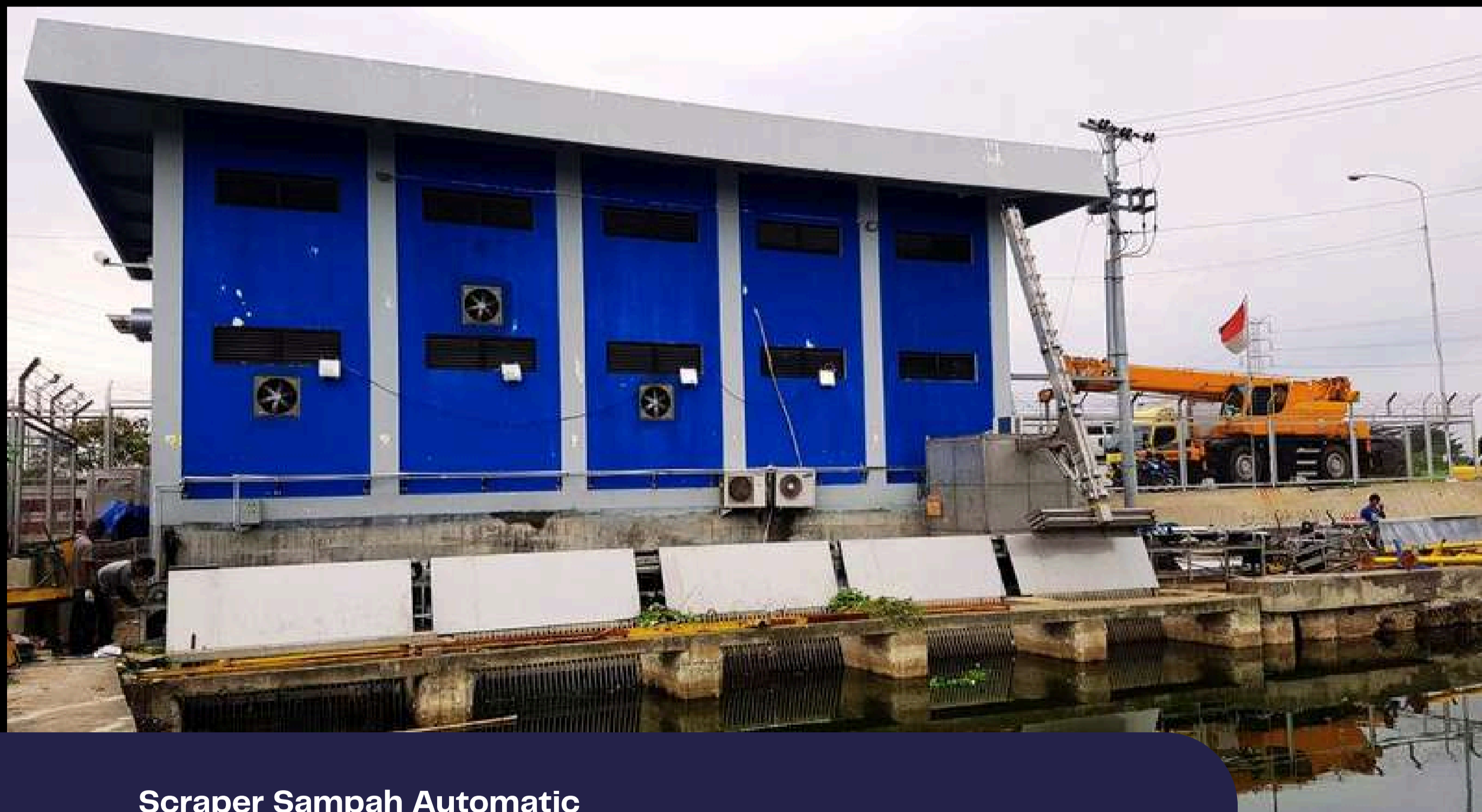
Proyek pompa axial kapasitas besar, umumnya fixed/semi-fixed system untuk pengendalian banjir skala sungai

**PT. INDOPUMP LESTARI**



# Kementerian PU Dirjen Sumber Daya Air BBWS PEMALI JUANA(2013)

Axial Pump – Motor Hidrolik  
Kapasitas  $5 \times 2000$  L/detik  
Lokal konten 79%



Scrapper Sampah Automatic  
Stroke Lengan Scrapper 5m naik turun



# BBWS Pemali Juana – Kementerian PU (2017)

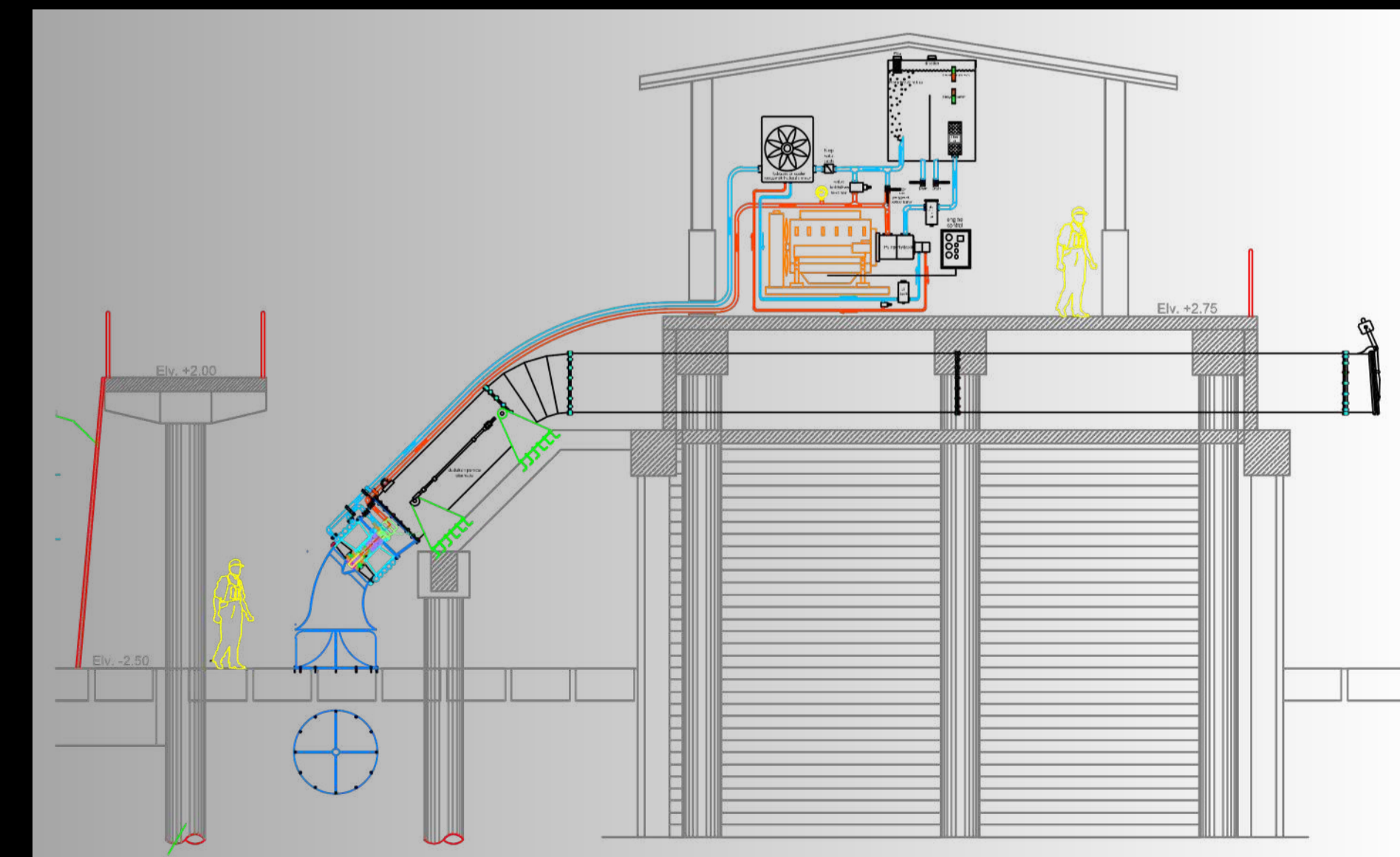
**Axial Pump – Motor Hidrolik  
Kapasitas 5 × 2000 L/detik**



**POMPA PENGENDALIAN BANJIR  
tanpa resiko sengatan listrik  
Kapasitas 5 x 2000 liter/detik**



**Axial Pump Motor Hidrolik  
Kapasitas 2000 liter/detik/unit**





*PT. INDOPUMP LESTARI*



# Hybrid Power Pumping System and Hydraulic Gate & Floodway System

Proyek pintu air, floodway, dan sistem penggerak hidrolik, termasuk energi alternatif

# Kementrian PU Dirjen Sumber Daya Air Balai Wilayah Sungai Sulawesi II Gorontalo

## Pintu Air Terapung Kanal Tamalate

- Hydraulic Gate System
- Floodway Function
- Battery System (4 hari tanpa matahari)
- Solar Panel sebagai sumber daya
- Gear Box & Hydraulic Drive

Dimensi: lebar 9m x tinggi 4,5m  
2 set - 24 Ton/set



Solar Panel sebagai sumber tenaga listrik AC



Gigi dan Gear Box penggerak pintu



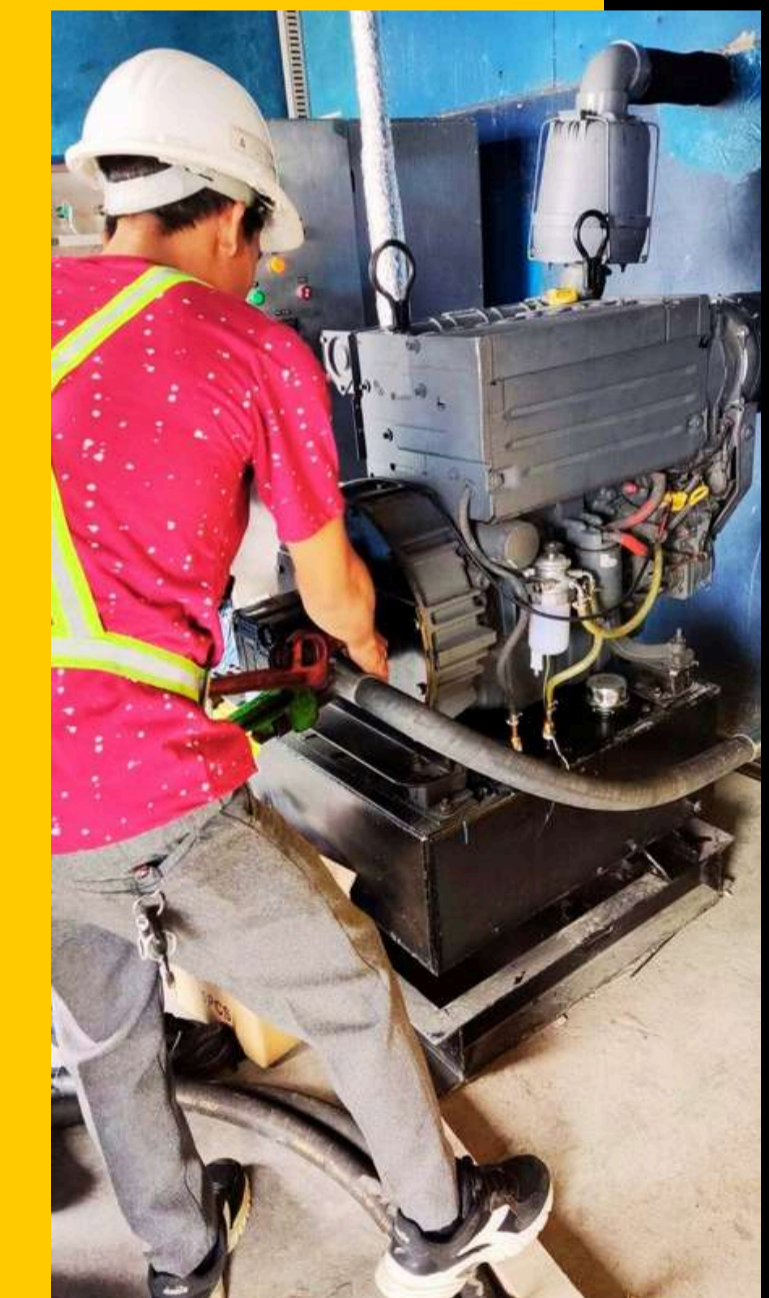
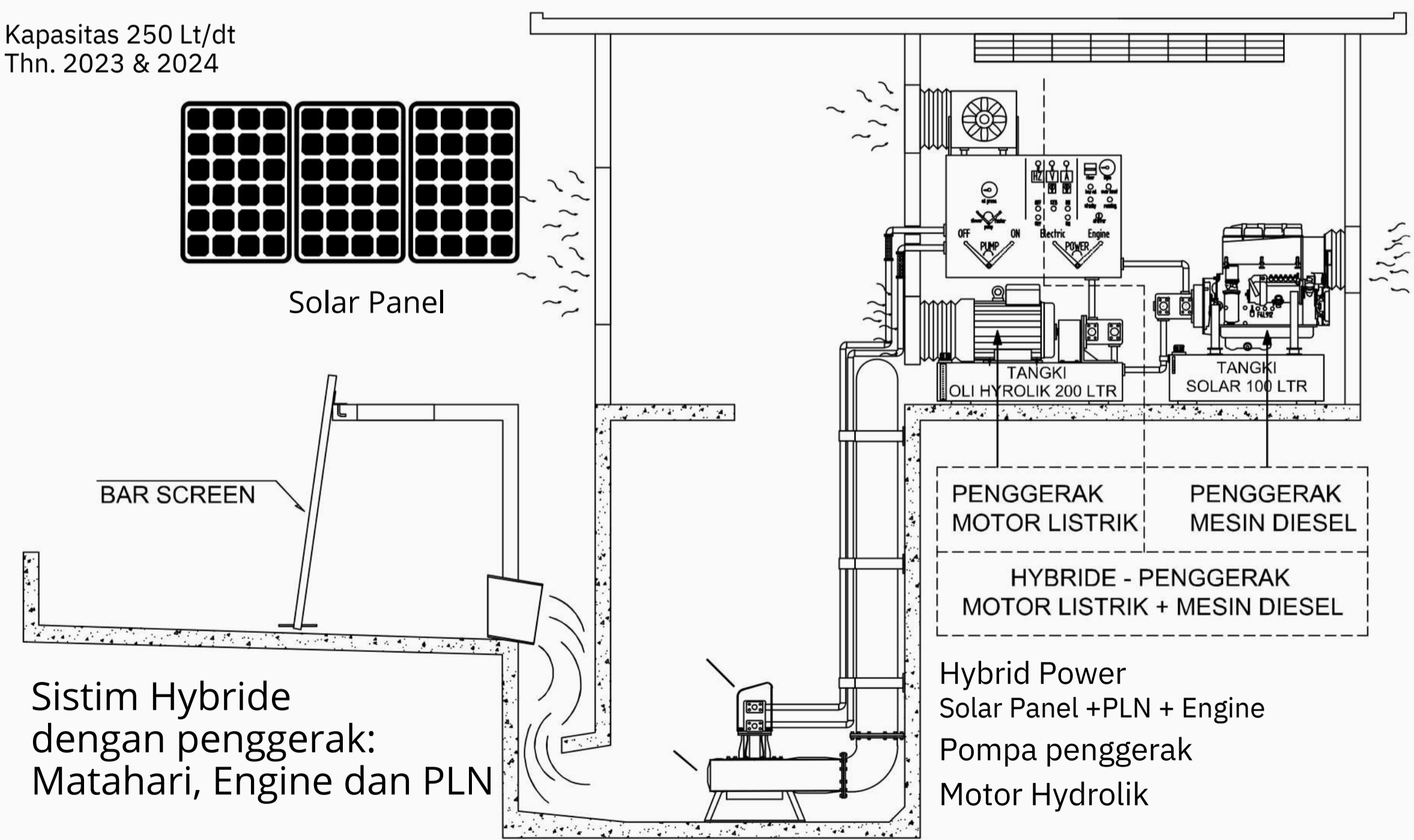
Baterai penggerak pintu 2x24Ton, untuk 4 hari tanpa sinar matahari

# Jasa Marga Tol Padaleunyi KM 130 & KM 148

TA 2014–2015

Hybrid Power: Solar Panel + PLN + Engine

Kapasitas 250 Lt/dt  
Thn. 2023 & 2024



# Our Workshop

Integrated Manufacturing, Assembly & Testing Facility

Workshop PT Indopump Lestari merupakan pusat kegiatan manufaktur, perakitan, dan pengujian sistem pompa serta peralatan hidrolika yang dirancang untuk memenuhi kebutuhan proyek infrastruktur air nasional. Fasilitas ini mendukung proses produksi dari hulu ke hilir, mulai dari fabrikasi mekanikal, perakitan sistem pompa, integrasi unit penggerak, hingga pengujian kinerja sebelum pengiriman ke lokasi proyek. Didukung oleh tenaga teknisi berpengalaman dan peralatan kerja yang memadai, workshop Indopump memastikan setiap unit pompa diproduksi sesuai spesifikasi teknis, standar keselamatan, dan kebutuhan operasional di lapangan. Proses quality control dilakukan secara menyeluruh untuk menjamin keandalan, efisiensi, dan ketahanan sistem dalam jangka panjang.

Melalui workshop ini, Indopump memiliki fleksibilitas tinggi dalam menangani proyek berskala besar maupun kebutuhan khusus seperti sistem pompa mobile, submersible hidrolik, axial flood control pump, hingga sistem hybrid power. Kemampuan internal ini memungkinkan respon yang cepat, kontrol kualitas yang ketat, serta dukungan teknis yang berkelanjutan bagi setiap proyek yang dijalankan.

MESIN  
CNC  
MILLING  
KAPASITAS  
4000 X 2000



M E S I N  
P L A N O  
M I L L E R  
2800 X10000



# Our Workshop

MESIN  
PLANO  
MILLER  
1500 X 400



MESIN  
POWER  
PRESS  
500 TON



MESIN  
LASER CUT



MACHINING  
CNC  
CENTRE



# Our Workshop

MESIN  
PRESS



# Our Workshop

MESIN SPOT  
WELDING



MESIN CO2  
MIG WELDING



MESIN ARGON  
WELDING



# NATIONAL IMPACT

Strengthening Indonesia's Water Resilience & Flood Control Infrastructure

Sebagai perusahaan rekayasa pompa dan sistem hidrolika nasional, PT Indopump Lestari berkontribusi langsung dalam memperkuat ketahanan air Indonesia melalui pengembangan, manufaktur, dan implementasi sistem pompa untuk pengendalian banjir, pengelolaan sumber daya air, irigasi, dan infrastruktur hidraulik strategis. Dampak yang dihasilkan tidak hanya bersifat teknis, tetapi juga berdimensi sosial, ekonomi, dan ketahanan wilayah.



Melalui rekayasa pompa yang tangguh, adaptif, dan berbasis kebutuhan lapangan, PT Indopump Lestari berperan aktif dalam menjaga keberlanjutan infrastruktur air Indonesia hari ini dan di masa depan.



## CLIENT LIST

### Pemerintah Pusat

- Kementerian Pekerjaan Umum dan Perumahan Rakyat (PUPR)
- Direktorat Jenderal Sumber Daya Air (Ditjen SDA)
- Balai Besar Wilayah Sungai (BBWS) di berbagai wilayah Indonesia
- Direktorat Sungai, Danau, dan Waduk

### Pemerintah Daerah

- Dinas Pekerjaan Umum Provinsi DKI Jakarta
- Dinas Sumber Daya Air Provinsi DKI Jakarta
- Dinas Pekerjaan Umum Provinsi dan Kabupaten/Kota di Indonesia
- Pemerintah Provinsi dan Pemerintah Kabupaten/Kota (proyek pengendalian banjir & irigasi)

### Badan Usaha Milik Negara (BUMN)

- Perusahaan Umum Jasa Tirta
- Badan Usaha Milik Negara sektor infrastruktur dan pengelolaan sumber daya air

### Kontraktor & Mitra Infrastruktur

- Kontraktor nasional proyek pengendalian banjir dan drainase
- Kontraktor proyek sungai, waduk, dan irigasi
- Mitra EPC sistem hidrolika dan pompa

### Sektor Industri & Utilitas

- Kawasan industri
- Pengelola kawasan pergudangan dan logistik
- Operator utilitas air dan drainase

### Lembaga & Institusi Pendukung

- Konsultan perencanaan infrastruktur air
- Konsultan teknik hidrolika dan mekanikal
- Lembaga pengelola proyek pengendalian banjir

Dengan pengalaman melayani instansi pemerintah, BUMN, dan sektor infrastruktur nasional selama puluhan tahun, PT Indopump Lestari dipercaya sebagai mitra dalam pengembangan sistem pompa dan pengendalian air di Indonesia.

Our clients



**PT. Indopump Lestari**

**Office:**  
Jl. Gempol Sari 340, Cijerah, Kec. Bandung Kulon,  
Kota Bandung, Jawa Barat 40215

**Workshop:**  
Jl. Gempol Sari 340, Cijerah, Kec. Bandung Kulon, Kota  
Bandung, Jawa Barat 40215

Phone: (022) 6034905  
Fax : (022) 6034906  
Email : [sales@indopumplestari.com](mailto:sales@indopumplestari.com)  
<https://indopumplestari.com/>